

ERP PRIMAVERA V9.X

Memória Descritiva

Para efeito de comprovativo de software de gestão empresarial em conformidade com a legislação da República de Moçambique

Despacho do Ministério das Finanças de Moçambique de 22 de Dezembro de 2011, com publicação em Boletim da República a 29 de Fevereiro de 2012 - I Série - Número 9

PRIMAVERA BUSINESS SOFTWARE SOLUTIONS, LDA

Maputo

Av. Vladimir Lenin, Nº 174
Ed. Millennium Park, Torre A, 8º Esq
Maputo
Moçambique

T +258 21 303 388
+258 21 304 895
+258 21 304 896
F +258 21 303 389

www.primaverabss.com/mo

1. Primavera BSS

A PRIMAVERA Business Software Solutions dedica-se ao desenvolvimento e comercialização de soluções de gestão e plataformas para integração de processos empresariais num mercado global, disponibilizando soluções para as Pequenas, Médias, Grandes Organizações e Administração Pública.

Cerca de 40 mil empresas, o que representa um universo de mais de 150 mil utilizadores, recorrem diariamente às soluções PRIMAVERA para optimizarem os seus processos de negócio, numa aposta ganha na digitalização e inovação.

A PRIMAVERA BSS está presente em Portugal, Espanha, Moçambique, Angola, Cabo Verde, Guiné-Bissau, e Brasil, sendo líder de mercado em muitos destes países.

Para este trajecto de sucesso em muito tem contribuído o compromisso assumido pela PRIMAVERA BSS desde a sua criação, em 1993, no sentido de desenvolver soluções de vanguarda que respondam antecipadamente às necessidades futuras das empresas.

A PRIMAVERA BSS é uma empresa Certificada ISO 9001:2000 desde 2002. Em Janeiro de 2011 a PRIMAVERA obteve a certificação CMMI nível 2 que garante o cumprimento das melhores práticas de desenvolvimento de Software, reconhecidas mundialmente.

A PRIMAVERA opera no continente Africano desde 1996. O projecto de expansão para África começou com a criação de uma rede de parceiros locais, mas a partir de 2006 assistiu-se ao reforço desta estratégia com a abertura de subsidiárias em Angola, nesse ano, e em Moçambique em 2010.

A aposta no mercado moçambicano prende-se com as elevadas perspectivas de crescimento de um mercado onde a organização conta actualmente com uma vasta rede de Parceiros de negócio e uma larga base instalada de clientes. Com a abertura da nova subsidiária em Maputo, em 2010, a PRIMAVERA procura acompanhar os seus clientes na estratégia de expansão internacional, apoiar os Parceiros locais, reforçar a posição da marca junto do segmento das médias e grandes empresas e concretizar a estratégia de expansão da sua actividade a todo o território Moçambicano.

2. Introdução

O sistema de gestão empresarial da PRIMAVERA alia as mais recentes novidades tecnológicas a funcionalidades que promovem a máxima produtividade das organizações, num ambiente harmonioso e intuitivo, impulsionando o máximo desempenho de cada um dos seus utilizadores.

Assente numa plataforma transversal caracterizada pela sua robustez, fiabilidade, integridade e segurança, o ERP PRIMAVERA inclui um conjunto de módulos totalmente integrados que permitem uma total fluidez de dados entre as áreas Financeira, Logística, Tesouraria, Recursos Humanos, CRM, Activos, Projectos, entre outras.

Graças à sua elevada capacidade de parametrização e configuração, disponibilizamos soluções de gestão para micro e pequenas empresas, para empresas de média e grande dimensão e para grupos empresariais, dando resposta às necessidades específicas de cada organização.

Esta memória descritiva diz respeito às versões do ERP PRIMAVERA iguais ou superiores à versão 9.

3. Descrição Geral do ERP

3.1. Logística

Tratamento Integrado de todo o Circuito Comercial

Concebida numa lógica de elevada flexibilidade e integração, a Logística dá resposta às necessidades específicas de empresas dos mais variados sectores de actividade. O tratamento de todo o circuito comercial das empresas é assegurado por áreas que se interligam entre si de forma harmoniosa: Vendas, Compras e Inventários.

A procura de soluções cada vez mais avançadas e produtivas em áreas como a gestão de stocks e de armazéns, tratamento de preços e de custos, gestão das ecotaxas, cores e tamanhos, assim como a aposta na flexibilização crescente dos fluxos documentais e logísticos suportados fazem da área Logística do ERP PRIMAVERA o produto ideal para organizar este tipo de processos nas empresas.

A Logística integra ainda o módulo de POS, destinado a empresas com vendas ao balcão, preparado para funcionar de forma autónoma, em redes locais e em organizações com múltiplas filiais.

A grande flexibilidade com que se definem e se utilizam os documentos e tabelas de apoio permite implementar o circuito documental adequado às necessidades das empresas, evitando a introdução repetitiva da informação em múltiplas fases do seu tratamento. Por outro lado, a utilização do VBA, conjugada com a possibilidade de criar novos campos e tabelas, bem como definir novos mapas, permite fazer face às mais particulares necessidades de cada organização.

Vendas e Compras

Os módulos de Vendas e Compras são uma ferramenta essencial para a gestão de listas de preços e definição de descontos, permitindo simultaneamente o tratamento de IVA e de câmbios, o envio electrónico de documentos, o apoio à encomenda, o tratamento de adiantamentos e encargos, o uso de códigos de barras, a rastreabilidade de movimentos, entre um vasto leque de funcionalidades.

Facturação

A área de facturação incluída no módulo de vendas permite o processamento de facturas com registo histórico. Estes registos são numerados com base em séries (definidas anualmente) aplicadas ao tipo de documento, com mecanismos seguros que garantem a sua sequencialidade. Esta garantia pode ser evidenciada usando um dos vários relatórios de consulta de documentos emitidos.

O registo e emissão da factura (ou documento equivalente) incluem todos os elementos legalmente obrigatórios, de acordo com o despacho do Ministério das Finanças de Moçambique de 22 de Dezembro de 2012, com publicação em BR a 29 de Fevereiro de 2012 - I Série – Número 9, nomeadamente:

- Nome, firma ou denominação social e a sede ou domicílio do fornecedor de bens ou prestador de serviços e do destinatário ou adquirente, bem como os correspondentes NUIT.

- A quantidade (e respectiva unidade) e a designação usual dos bens transaccionados ou dos serviços facturados, com a possibilidade de mencionar, em linhas separadas, embalagens não transaccionadas com menção da sua devolução.
- O Preço líquido de imposto e outros elementos incluídos no valor tributável
- As taxas e o montante de impostos devidos
- O motivo da não aplicação do imposto, se for o caso
- Emissão da factura na moeda nacional

A impressão da factura é feita na língua nacional. Além de evidenciarem todos os elementos acima supracitados é acrescentada a expressão "processada por computador".

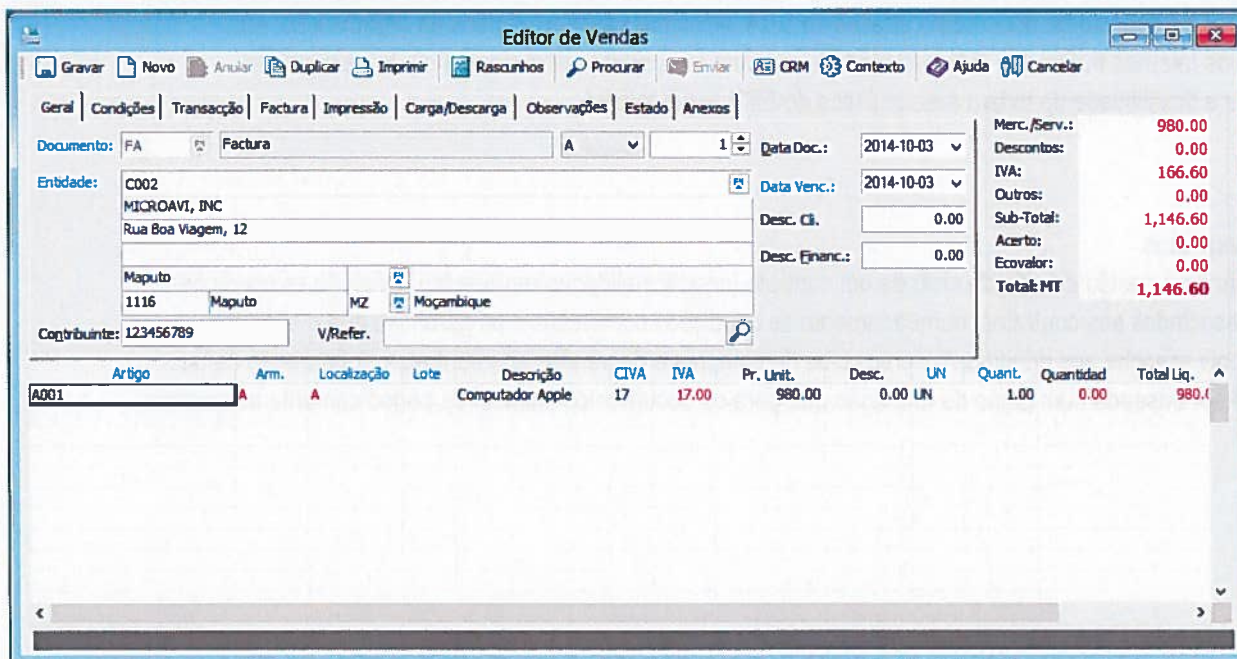
Não é possível apagar/anular ou alterar dados das facturas emitidas, bem como, fica registado o utilizador e a data com que a factura foi criada.

A área de facturação também é responsável pela emissão das notas de crédito e notas de débito, cumprindo todos os preceitos aplicados às facturas.

O sistema de dados é baseado numa base dados não proprietária (Microsoft SQL Server) com provas dadas de robustez e segurança. O sistema na sua área de administração disponibiliza, de base, mecanismos de Backup e, se for necessário, posterior recuperação de dados.

O sistema de segurança do ERP implementa uma área de gestão de utilizadores, na qual é possível criar utilizadores do tipo Administrador que têm acesso directo a toda as áreas e informação do ERP.

Exemplo de Fatura no Editor de Vendas:



The screenshot shows the 'Editor de Vendas' (Sales Editor) window. The interface includes a menu bar with options like 'Gravar', 'Novo', 'Anular', 'Duplicar', 'Imprimir', 'Rascunhos', 'Procurar', 'Enviar', 'CRM', 'Contexto', 'Ajuda', and 'Cancelar'. Below the menu is a tabbed interface with 'Geral' selected. The 'Documento' field is set to 'FA' (Factura) and 'A'. The 'Entidade' is 'C002 MICROAVI, INC' located in 'Maputo, Moçambique'. The 'Data Doc.' and 'Data Venc.' are both '2014-10-03'. The 'Contribuinte' is '123456789'. On the right, a summary table shows: Merc./Serv.: 980.00, Descontos: 0.00, IVA: 166.60, Outros: 0.00, Sub-Total: 1,146.60, Acerto: 0.00, Ecovalor: 0.00, and Total: MT 1,146.60. At the bottom, a table lists the invoice items:

Artigo	Arm.	Localização	Lote	Descrição	CIVA	IVA	Pr. Unit.	Desc.	UN	Quant.	Quantidade	Total Liq.
A001	A			Computador Apple	17	17.00	980.00	0.00	LN	1.00	0.00	980.00

Gestão de Inventário

A gestão de inventário é uma actividade que deve estar sujeita a critérios de elevado rigor, promovendo o conhecimento exacto dos bens existentes em cada organização, bem como o seu estado de conservação. O módulo de Gestão de Inventário facilita esse processo de gestão, disponibilizando ferramentas que permitem, entre outras muitas outras coisas, efectuar o controlo de stocks e de movimentações internas, a valorização de mercadoria, o tratamento de dimensões, localizações ou códigos de barras.

POS

Com a aplicação POS da PRIMAVERA o processo de vendas ao balcão é totalmente agilizado, de forma a promover a satisfação e fidelização de clientes, recorrendo a funcionalidades como: gestão de vendas ao balcão, configuração do posto, integração com periféricos (ex. gavetas, impressoras, scanners, balanças, etc.), e criação de estatísticas diversas.

Filiais

A Gestão de Filiais permite às empresas com várias filiais integrar na sede a informação de gestão relativa a cada uma das sucursais, promovendo uma rápida comunicação entre as várias estruturas e dependências das empresas. Recorrendo a esta ferramenta, o gestor tem acesso a consultas e mapas referentes a cada uma das filiais que lhe permitem, por um lado, ter uma visão global do negócio e, por outro, uma visão específica de cada filial.

Documentos Internos

Os Documentos Internos são uma ferramenta de suporte aos processos operacionais internos da organização. Os Documentos Internos suportam e intermedeiam processos de Aprovisionamento, Venda, Stocks, Negociação, entre outros, e permitem: criar de campos do utilizador associados a cada tipo de documento (no cabeçalho e nas linhas); alterar as regras de negócio do documento através do VBA; adicionar lógica específica da organização; etc. Os Documentos Internos tratam-se, indiscutivelmente, de uma ferramenta que aumenta em larga escala a abrangência e a flexibilidade de toda a área logística do ERP PRIMAVERA.

Gestão de Contratos

O sistema permite a gestão da vida de ciclo de um contrato (criação/validação/renovação) definindo as condições específicas associados aos contratos, nomeadamente as condições comerciais e as garantias que o suportam. Podemos depois associar aos documentos/processos de compras e de vendas aos contratos. A faturação de um contrato pode ser baseada num plano de faturação que gera os documentos financeiros periodicamente no sistema.

3.2 Área Financeira

Fluidez de Processos e Cobertura Total das Exigências Fiscais e Legais

Núcleo central de qualquer sistema integrado de gestão, a área Financeira do ERP PRIMAVERA coloca à disposição das empresas, um conjunto de módulos que permitem responder às principais exigências fiscais e legais.

A Tesouraria disponibiliza todas as ferramentas necessárias para o controlo de pagamentos, recebimentos, assim como da gestão da Tesouraria.

O módulo de Contabilidade PRIMAVERA permite organizar a contabilidade orçamental, geral, analítica e de custos de qualquer tipo de empresa.

Exigências fiscais e Legais

A PRIMAVERA disponibiliza aos utilizadores do módulo de Contabilidade uma solução especialmente destinada a facilitar as entregas legais e fiscais a que as empresas estão legalmente obrigadas, permitindo gerir os vários modelos/declarações de acordo com a localização geográfica das empresas e tendo em consideração a periodicidade de entrega desses documentos.

Tesouraria

O elevado nível de integração da Tesouraria com os restantes módulos do ERP, assim como o incremento da sua usabilidade, permitem a redução efectiva de custos, potenciando a melhoria e constante actualização da informação financeira, e evitando a introdução duplicada de dados.

Liderando a aposta na digitalização das empresas, o ERP PRIMAVERA disponibiliza opções de integração online com sistemas bancários, aumentando a rapidez e rigor com que a informação é actualizada no sistema.

Este módulo permite efectuar todas as operações associadas a:

- Pagamentos e recebimentos
- Gestão de tesouraria previsional
- Gestão de bancos /caixa
- Títulos (letras, livranças, remessas, entre outros).

Contabilidade / Controlling

Dispondo de mecanismos altamente produtivos para a introdução de documentos, tratamento do IVA e apuramentos, este módulo cobre todas as necessidades legais e fiscais.

Modelos fiscais, demonstrações económico-financeiras periódicas e de final de exercício, demonstrações de fluxo de caixa e funções, são apenas algumas das funcionalidades do produto. Possibilita também responder aos requisitos de empresas cujo ano civil é diferente do ano contabilístico, bem como às necessidades de filiais de multinacionais, uma vez que permite expressar a contabilidade em qualquer moeda e segundo planos de conta alternativos.

Para as empresas com políticas mais restritivas ao nível do controlo orçamental oferece, por exemplo, a possibilidade de contabilizar os compromissos (tais como encomendas) e assim dispor de uma gestão orçamental mais rigorosa.

A possibilidade de alterar em cada exercício todos os planos confere uma flexibilidade acrescida a toda a solução, permitindo ainda o cumprimento das directivas internacionais mais exigentes.

Graças aos documentos legais e de Gestão, poderá criar de uma forma fácil e flexíveis, relatórios de gestão dinâmicos, tirando partido do melhor da integração com o Microsoft Office.

As inúmeras funcionalidades disponíveis neste módulo podem ser agrupadas nas seguintes áreas:

- Introdução de movimentos
- Centros de custo
- Contabilização de Projectos
- Contabilidade orçamental
- Demonstração de resultados por função
- Fluxos de Caixa
- Tratamento de custos diferidos
- Demonstrações económico-financeiras
- Mapas e funções de gestão
- Outras consultas operacionais
- Integração de movimentos de outros módulos em tempo real ou em diferido

Outras Características

Existe ainda um conjunto de características que o tornam no aliado perfeito dos operacionais do sector da contabilidade:

- Multi-empresa
- Tratamento de empresas com Ano Contabilístico diferente de Ano Civil
- Plano de Contas
- Apuramento automático dos Resultados (configurável)
- Introdução de documentos contínua no tempo, com sistema de bloqueio de dados
- Passagem de saldos entre anos automática através do documento de abertura
- Conferência de movimentos
- Gestão de Retenções na Fonte
- Gestão de Liquidação de Pendentes.
- Consolidação de contas para grupos de empresas

3.3 Recursos Humanos

Gestão e Valorização do capital Humano das Empresas

O módulo de Recursos Humanos PRIMAVERA trata de forma exaustiva todas as questões relacionadas com os colaboradores ao cargo das empresas, quer sejam remunerações e honorários, contractos de trabalho, acções de formação, ou qualquer outra área a estes adstrita.

Assenta num conjunto de funcionalidades de onde se podem destacar: o processamento de vencimentos, gestão dos pagamentos, gestão contratual, gestão do cadastro, gestão de férias, Segurança, Higiene e Saúde no Trabalho, gestão da Formação, emissão de todos os mapas oficiais obrigatórios, tratamento de despesas e ainda a disponibilidade de inúmeros mapas e estatísticas de gestão que permitem efectuar análises detalhadas por funcionários e departamentos, entre muitas outras.

A flexibilidade do processamento permite uma interacção directa no seu editor evitando, desta forma, uma excessiva necessidade de alterações mensais.

A gestão contratual automatiza todo o processo do percurso contratual na organização garantindo o correcto cálculo de indemnizações e honorários no final do contrato, e gerindo todo os avisos prévios de caducidade do contrato de trabalho. Outras questões como o cálculo de dias adicionais de férias, o abatimento por faltas dos subsídios de Natal e de férias e o cálculo automatizado de retroactivos nos aumentos de vencimento são totalmente geridos pela aplicação.

A integração com a Contabilidade, com imputação directa a Centros de Custos, com as Contas Correntes (geração de Pendentes para as entidades parametrizadas), o cumprimento das obrigações legais e a disponibilização de múltipla informação de gestão são também pontos fortes do produto.

Outra característica essencial ao nível da produtividade é a possibilidade de serem efectuadas alterações mensais por funcionário e em lote. Esta opção permite, por exemplo, registar, de uma só vez, uma hora extra ou uma falta a um conjunto de colaboradores.

Em suma, o módulo de Recursos Humanos permite efectuar uma gestão detalhada das seguintes áreas:

- Processamento de vencimentos (dependentes)
- Parâmetros de Processamento
- Cadastro
- Contractos de Trabalho
- Independentes e outro Rendimentos
- Mapas Internos de Gestão
- Gestão de Despesas
- Operações em Lote
- SHST - Saúde, Higiene e Segurança no Trabalho
- Caixa Geral de Aposentações

Processamento de Vencimentos (dependentes)

- Múltiplas formas de processamento: semanal, quinzenal, mensal ou extraordinário. Registo de faltas, horas extra, remunerações e descontos por funcionário ou em lote.
- Simulação de vencimentos (líquido ou ilíquido).
- Controlo de Ausências Prolongadas, com automatização do Pagamento do Complemento de Baixa.
- Processamento de salários com base no período de referência, considerando o histórico dos processamentos efectuados.
- Acerto automático de faltas e horas extras já processadas.
- Cálculo de retroactivos multi-ano e multi-vezes (para um ou para vários funcionários).
- Emissão de recibos segundo múltiplos formatos com envio automático por email.
- Pagamentos por cheque, transferência bancária ou serviço bancário on-line.
- Processamento do IRS de acordo com o Domicílio Fiscal do funcionário.
- Subsídio de Férias e Natal por tranches.
- Marcação de Férias com controlo de dias de direito. Automatismos disponíveis para uma fácil marcação de férias facultando uma ferramenta de controlo do estado dos dias das férias com desconto devido às Faltas Injustificadas.
- Processamento dos aumentos de custos de Férias, Subsídio de Férias e Subsídio de Natal, com integração no módulo da Contabilidade.

Parâmetros de Processamento

- Total flexibilidade na definição de remunerações, descontos, faltas e horas extra.
- Tabelas de IRS mensais ou anuais com possibilidade de definição de limites de isenção por remuneração/desconto com base em fórmulas.
- Possibilidade de definição de vários Instrumentos de Regulamentação de Trabalho, com associação das várias Categorias e das regras que o compõem. Afectação do Processamento do funcionário segundo as directrizes do Instrumento a que está associado.

Cadastro

- Definição de Ficha completa do funcionário.
- Registo automático de alterações ao cadastro sempre que se modifica a ficha do funcionário.
- Possibilidade de definir grupos de cadastro adaptados às necessidades da empresa.

Contractos de Trabalho

- Acompanhamento e gestão da situação contratual dos funcionários da organização.
- Gestão de tipos de vínculo e respectivas durações.
- Gestão dos limites para entrega de avisos prévios e fins de períodos experimentais.
- Configuração dos dias de compensação para caducidades.
- Assistente para o controlo das renovações e fins de contrato.

Independentes e outros Rendimentos

- Tratamento de todo o tipo de remunerações: trabalho independente, avenças, comissões, rendimentos de capitais, rendimentos prediais, mais-valias, pensões ou outras retenções de IRC.
- Possibilidade de registo das actividades realizadas pelo colaborador ao longo do mês.
- Processamento de remunerações fixas ou variáveis de acordo com as actividades realizadas.
- Múltiplos critérios de processamento: Colaborador, Departamento, Estabelecimento e Tipo de Rendimento.
- Pagamento por cheque ou transferência bancária.
- Emissão de Extractos de Conta.
- Registo e controlo de entrega de Recibos.

Mapas Internos de Gestão

- Folhas de férias e mapa de vencimentos.
- Mapa de liquidação de IRS e mapa de controlo de férias.
- Extractos de funcionário.
- Possibilidade de elaboração de Análise de custos com pessoal à medida do utilizador através da parametrização das colunas e da gravação das várias configurações. Estas análises podem ser emitidas tendo em conta as repartições efectuadas para os vários planos da Contabilidade (ex: Centros de Custo).
- Emissão de estatísticas e gráficos de dados dos funcionários em que os parâmetros base podem ser qualquer campo presente na ficha do funcionário.

Gestão de Despesas

- Relatórios de despesas por Funcionário.
- Aprovação de despesas por: Funcionário, Departamento, Estabelecimento e Tipo de Despesa.
- Reflexão automática das despesas nos recibos processados.

Operações em Lote

- Cálculo dos Retroactivos.
- Cálculo de Fins de Contrato.
- Atribuição de Contratos.
- Renovações de Contratos.
- Cálculo de dias de férias.

3.4. Activos

Controlo Total do Ciclo de Vida dos Activos das Empresas

Para além da emissão de todos os mapas legais de amortizações, reavaliações, mais/menos valias e locação financeira, o módulo Activos trata todo o ciclo de vida dos bens de imobilizado de uma empresa. Registo de aquisições, cálculo de amortizações e reavaliações, registo de reparações, alienações e abate, fazem deste módulo uma excelente ferramenta para qualquer tipo de empresa, independentemente da sua dimensão.

Através do conceito de Plano de depreciação, é possível criar múltiplos cenários contabilísticos para a gestão dos activos, para além do tratamento contabilístico e fiscal oficial. Esta é uma óptima ferramenta para responder à necessidade das empresas que têm políticas de gestão de activos independentes da obrigatoriedade fiscal ou, por exemplo, a necessidade de efectuar a contabilidade dos activos segundo as regras de outro país, entre outras utilizações.

Aliando um vasto conjunto de consultas, mapas e estatísticas de gestão, a um flexível sistema de alertas e a uma gestão permanente do cadastro de bens de imobilizado, o gestor pode avaliar em cada momento o património da empresa, bem como tomar opções de investimento ou desinvestimento devidamente consolidadas e apoiadas em poderosas calculadoras financeiras.

A área dos Activos é dotada com as características necessárias que permitem às empresas realizar as operações contabilísticas sobre os activos de acordo com as normativas em vigor.

Identificação do activo/bem

- Descrição do activo (tipo imobilizado, tipo de bem, foto do bem, etc.).
- Valores e parâmetros de amortização e mais-valias reinvestidas.
- Elementos de gestão, financiamento e seguros.
- Centros de custo, Funções, Projectos e cadastro de localização.

Reavaliações \ revalorização \ perdas por imparidade

- O processamento efectivo de reavaliações legais ou ainda a sua simulação podem ser efectuados segundo múltiplos critérios. Cálculo de reavaliações segundo o princípio do Valor Corrente de Mercado e pelo princípio do Custo de Reposição Depreciado.
- Mapas fiscais de Reavaliação.
- Suporte documental a processos de perdas por imparidade e à sua reversão posterior.

Projecto / Centros de custo / Função

- Afectação diária (por hora) de um determinado bem a um ou mais Projecto/Centros de Custo e/ou função, afectação fixa a um ou mais projectos/centros de custo ou função.
- Possibilidade de reflectir amortizações e reavaliações na contabilidade segundo a afectação mensal por projecto/centros de custo ou função.

Consultas, estatísticas e mapas de gestão

- Balancete contabilístico, por projecto, por Centros de Custo e por função.
- Extractos (Depreciações, Aquisições, Abates, Alienações, Reavaliações, Seguros, etc.).
- Investimento/Desinvestimento, Recomendação e Investimento.
- Mais-Valias Reinvestidas, Avaliação Patrimonial.
- Reavaliações, Acréscimos/Diferimentos de juros.
- Benefícios Fiscais, Variação de Taxas, Apólices de Seguros.
- Alertas.

Depreciações/amortizações

- Podem ser efectuadas simulações de amortizações ou amortizações efectivas segundo múltiplos critérios (incluindo por exercício).
- O processamento pode ser duodecimal ou anual com possibilidade de integração na contabilidade segundo o mesmo critério.
- Emissão de todos os mapas fiscais de amortizações.

Tratamento de Diferenças Temporárias

- Permite a comparação dos valores dos activos e a sua depreciação entre o plano fiscal e contabilístico e identificar as chamadas diferenças temporárias pela utilização de métodos de depreciação separados.

Ajustes aos valores de Aquisição após Início de Vida do Activo

- Permite lançar documentos de aquisição não só após o bem já ter iniciado a sua depreciação, mas também num ano diferente do início de vida do activo.
- Adicionalmente podemos lançar também valores de aquisição negativos (notas de crédito).

Aquisições, alienações e abates

- Opções específicas para registo dos documentos de suporte ao abate ou à alienação de bens.
- Na mesma operação é possível abater ou alienar múltiplos bens e/ou respectivos componentes.
- Integração do processo de compra e venda com as áreas de Compras e Vendas e da Contabilidade do ERP.

Transferências e decomposições

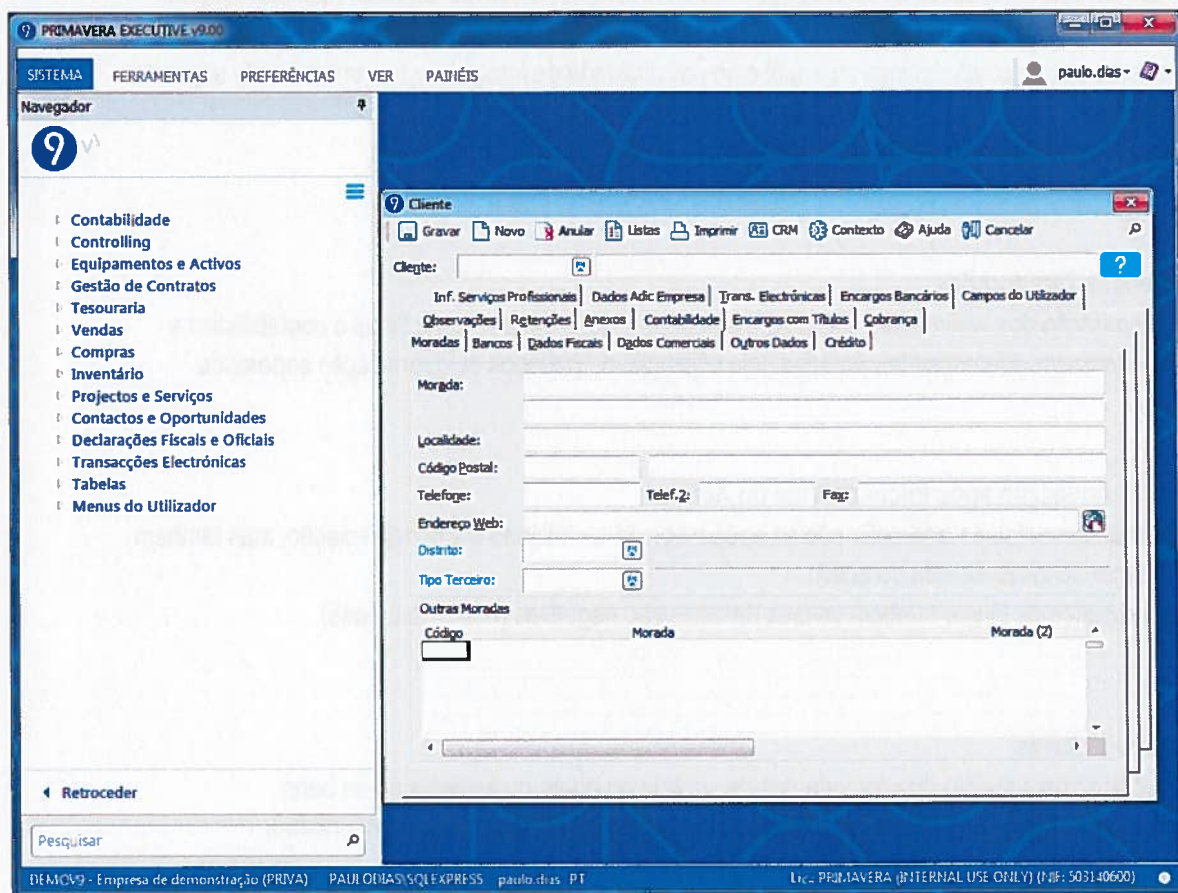
- Opções específicas para registo de transferências entre activos e decomposição.
- Na operação de transferência é possível transferir os valores (em percentagem) de aquisição/depreciação de uma ficha para outra ficha destino.
- A operação de decomposição uma ficha é dividida em n novas fichas de forma que fica totalmente liquidada.
- Integração na contabilidade



Outras características

- Afecção de fichas a subsídios.
- Gestão de Mais-Valias Reinvestidas.
- Controlo Patrimonial.
- Emissão de Etiquetas.
- Lançamento de impostos diferidos na contabilidade.
- Utilitário para criar/apagar planos de depreciação.

Visão Global do ERP PRIMAVERA





Maputo, aos 9 de Outubro de 2014,

O Presidente do Conselho de Administração da PRIMAVERA Business Software Solutions, SA

A handwritten signature in blue ink, written over a horizontal line. The signature is cursive and appears to read "José Manuel Maia Dionísio".

José Manuel Maia Dionísio

